

On-line TV nápověda

český překlad stránky:

<http://suprememastertelevision.com/webtv/OnlineTV-Help.html>

Zde je pomoc pro spuštění Supreme Master Television. V případě, že tato pomoc nebude pro vás dostatečná a spokojíte se s angličtinou, klikněte, prosím, na horní odkaz On-line Help nebo navštivte stránky <http://www.microsoft.com/cze/>.

V tomto textu najdete často kladené otázky (FAQ):

- Jak stáhnout Windows Media Player?
- Mám Windows Media Player, a nemohu sledovat video.
- Proč je při připojení On-line na TV přenos trhavý nebo dotahuje data?
- Chci sledovat video ve větším okně.
- Mám počítač Mac, a nemohu sledovat video.
- Jak mohu sledovat Supreme Master Television na mém mobilním telefonu?

Jak stáhnout Windows Media Player?

Krok 1: Zkontrolujte váš systém (pro Windows)
Klikněte na tlačítko „**Start**“ na vaší nástrojové liště, najed'te kurzorem na „**Hledat**“ nebo „**Výběr**“, vyberte „**Soubory či složky...**“. Pak vepište „**Windows Media Player**“ a zmáčkněte „**Enter**“. Jestliže je to v pořádku, program se objeví v okně.

Krok 2: Stahování

Použijte stránku ke stahování firmy Microsoft:

<http://www.microsoft.cz> nebo přímo Windows Media Player 11 na adrese:

<http://www.microsoft.com/windows/windowsmedia/cs/player/download/download.aspx>

a vyberte verzi softwaru a operačního systému, který potřebujete.

Krok 3: Uložení a instalace

Uložte software Windows Media Player na vaši pracovní plochu. Zavřete Internet Explorer a pak dvakrát klikněte na ikonu Windows Media Player a následujte instrukce. Instalátor doporučí cílový adresář, do kterého se Player instaluje.

Mám Windows Media Player, a nemohu sledovat video.

Zkuste aktualizovat váš Internet Explorer a Windows Media Player na poslední verzi. Internet Explorer je dosažitelný na <http://www.microsoft.cz>, kde můžete také vyhledat jiné aktualizace vašeho systému.

Na <http://www.microsoft.com/windows/windowsmedia/cs/player/download/download.aspx> je Windows Media Player 11.

Proč je při připojení On-line na TV přenos trhavý nebo dotahuje data?

Rychlost vašeho internetového připojení není dostatečná ke sledování našeho On-line TV, nebo to může být díky internetovému spojení ve vaší oblasti nebo na vaší síti. Prosím, snažte se sledovat On-line TV mimo špičku – brzy ráno nebo pozdě v noci.

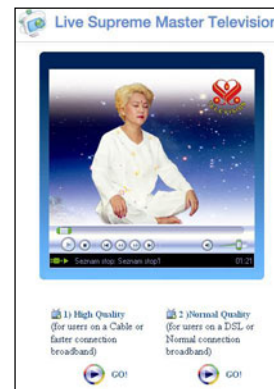
Chci sledovat video ve větším okně.

Můžete. Klikněte na nejvyšší kvalitu přenosu nalevo pod oknem TV (400k). Nabízíme video ve dvou velikostech (rozlišení):

- 1) **High Quality** – plná velikost obrazu (640x480). Vysoká kvalita přenosu pro uživatele s kabelovým nebo rychlým internetovým připojením.
- 2) **Normal Quality** – menší velikost obrazu (320x240)

Klikněte na High Quality (for users on a Cable or faster connection broadband)

Při této velikosti obrazu klikněte dvakrát do obrazovky a obraz se roztáhne na celý monitor. Pro návrat k normální velikosti zmáčkněte na klávesnici Esc.



Mám počítač Mac, a nemohu sledovat video.

Navštivte link <http://www.microsoft.com/mac/otherproducts/otherproducts.aspx?pid=windowsmedia> (angličtina) – získáte veškeré informace pro Windows Media Player.

Nebo stáhněte následující programy: Windows Media Player 9 for Mac OS X

Flip4Mac

Jak mohu sledovat Supreme Master Television na mém mobilním telefonu?

Poznámka: Dle našich informací v České republice bohužel zatím není operátor, který by přenos na mobilní telefon podporoval. Pokud zjistíte, jak lze Supreme Master Television na mobilním telefonu sledovat, dejte nám, prosím, vědět. Další text berte, prosím, jako informaci o možnostech v zahraničí.

Požadavky na telefon. Jsou dva typy telefonů, které jsou schopny ihned pracovat.

1. Pocket PC telefon: s operačním systémem Microsoft Pocket PC 2002, 2003 nebo Windows Mobile 5 Pocket PC.
2. Windows Smartphone: s operačním systémem Microsoft Smartphone 2002, 2003 nebo Windows Mobile 5 Smartphone.

Seznam kompatibilních modelů je připojen na konci článku. Mnoho modelů může pracovat po instalaci příslušného programu. Kromě samotného telefonu potřebujete ještě přístup na internet od svého operátora. Existuje omezený a neomezený přístup. Pro sledování Supreme Master Television se zvláště doporučuje použít neomezený internetový přístup, někdy nazývaný nelimitovaný datový přístup.

Pro lepší kvalitu sledování si zvolte telefonní připojení k jedné z následujících rychlých internetových služeb: EV-DO, UMTS nebo HSDPA. Dva následující, přestože pomalejší, jsou také použitelné: 1xRTT nebo EDGE.

Dalším faktorem je rychlost telefonního procesoru. Rychlejší procesor znamená lepší přehrávání videa. Minimum je procesor 200Mhz, ale pro hladké přehrávání videa je preferován procesor 400Mhz nebo rychlejší.

Kvalita signálu v místě příjmu bude ovlivňovat rychlost stahování internetu, a tím kvalitu videa.

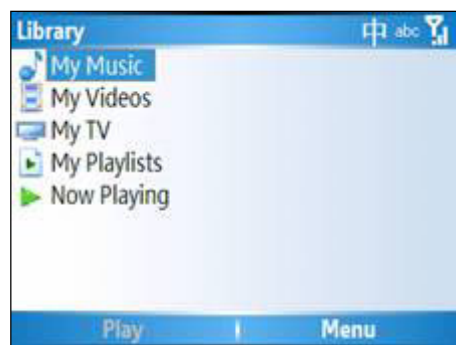
Kroky pro sledování Supreme Master Television on-line.

Užíváme zde Windows Smartphone jako návod pro sledování on-line vysílání.

1/ Na vašem Smartphonu jděte na Start a vyberte Windows Media.



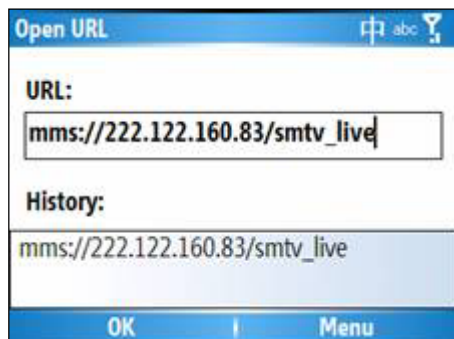
2/ Můžete obvykle vidět ihned Library (Knihovna). Jestliže ne, jednoduše vyberte Menu (Nabídka) a pak Library (Knihovna).



3/ V Library (Knihovně) klikněte na Menu (Nabídka) a pak na Open URL (otevři internetovou adresu).



4/Otevřete URL (internetovou adresu), jak je ukázáno níže. Normálně je to: mms://222.122.160.83/smtv_live. Po prvním nastavení se stane součástí základního nastavení. Když budete chtít příště sledovat Supreme Master Television, nepotřebujete to znova nastavovat.



5/ Když napíšete adresu URL, klikněte na OK a přehrávač do několika sekund začne stahovat a přehrávat video. Jestliže chcete přehrávat na plné obrazovce, můžete vybrat Menu a pak Full Screen (plný obraz). Viz foto.



Poznámka: Telefon Pocket PC funguje podobně. Nejdůležitější je nastavit správnou URL (internetovou adresu).

Kompatibilní modely

Tyto telefony obsahují základní požadavky pro sledování Supreme Master Television. Některé modely poskytují lepší kvalitu zvuku, některé poskytují plynulejší přehrávání.

Prosíme, navštivte níže uvedený odkaz s kompatibilními modely v každé zemi.

<http://www.microsoft.com/windowsmobile/devices/default.msp> (angličtina)

	Pocket PC Phone	Windows Smartphone
USA		
Verizon Wireless	XV6700 Palm Treo 700w	Motorola Q

	Samsung SCH-i730	
Cingular	Palm Treo 750 Cingular 8525	Samsung BlackJack
Sprint	Palm Treo 700wx Sprint PPC-6700	Motorola Q
T-Mobile	(T-Mobile USA doesn't have high speed Internet.)	
Evropa		
T-Mobile	T-Mobile MDA Compact II T-Mobile MDA Vario T-Mobile MDA Pro	
Orange	Orange SPV C600 Orange SPV M5000	
O2	O2 XDA IQ O2 XDA Mini S O2 XDA Exec	
Vodafone	Vodafone v1240 Vodafone v1640 Vodafone Palm Treo 750v	
HP	HP iPAQ hw6900	